

# ザイオソフト/アミン

http://zio.co.jp

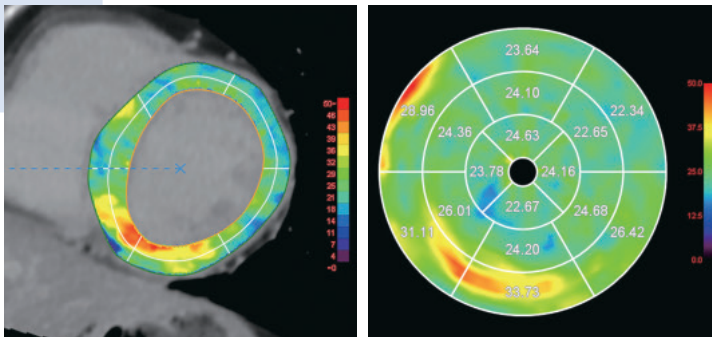
BOOTH

No.

**B2-10**theme... **価値ある画像をつくる**

## 主な展示製品

- 3D医用画像処理  
ワークステーション  
「Ziostation2」



CT心筋ECV解析  
左：心筋輪郭自動抽出  
右：Bull's eye map

## ● 価値ある画像をつくる 「Ziostation2」心筋ECV解析

ITEM2021では、Ziostation2の優れた位置合わせ機能や抽出機能といった基幹技術を利用したアプリケーションをご紹介します。

### 【心筋ECV解析】

心筋ECVは、近年注目されている心筋性状を評価できる手法である。心筋に障害が起こると間質に線維化が生じてスペースができ、心筋ECVが増加する。この心筋障害と心筋線維化、ECVの増加はほぼ相関しているため、心筋ECVは高度な線維化やECVの大幅な増加を評価できるメリットがある。

特に昨今では、潜在性心アミロイドーシスの検出に有効であり、2020年に改定された心アミロイドーシス診療ガイドラインでも紹介されている。Ziostation2のCT心筋ECV解析では、CTで撮影した遅延造影画像やDual Energy CTで得られたヨードマップを使用することで、データを開くだけでECVを算出し評価することが可能である。

心筋輪郭線の自動抽出によるBull's eye mapの表示や、各セクターのECV値を用いた左室心筋評価に加え、最新バージョンでは心臓全体のECVマップを表示する機能が追加されている。

## Information

### 第80回 日本医学放射線学会総会 ランチョンセミナー

テーマ：心臓画像診断の現在と未来

開催場所：パシフィコ横浜

会議センター 313+314

日時：2021年4月17日(土) 12:20~13:10

司会：佐久間 肇 先生

(三重大学 大学院医学系研究科 放射線医学)

演題・演者：

「循環器治療の進歩と循環器内科医が  
画像診断に期待するもの」

丸尾 健 先生 (倉敷中央病院 循環器内科)

「日常診療における

心臓画像診断のエッセンシャル」

大田 英揮 先生 (東北大学大学院医学系研究科先  
進MRI共同研究講座 / 東北大学病院放射線診断科)